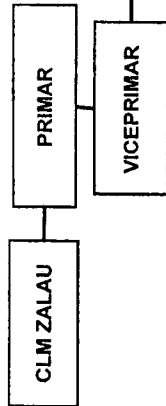


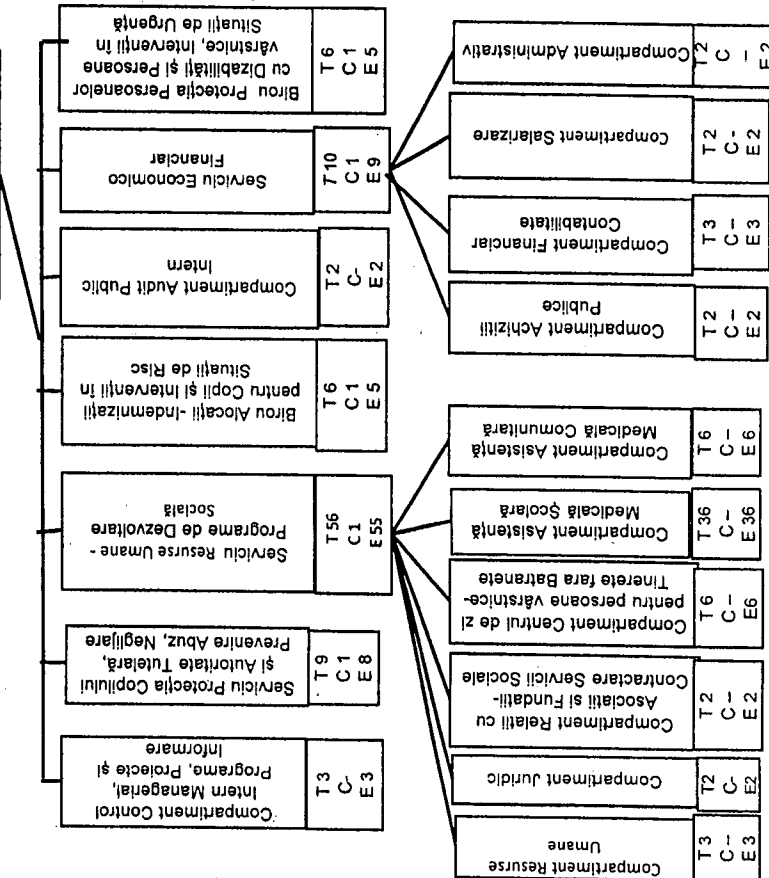
# ORGANIGRAMA DIRECȚIEI DE ASISTENȚĂ SOCIALĂ ZALĂU

Anexa 1 la HCL nr. 83 din 28.03.2019

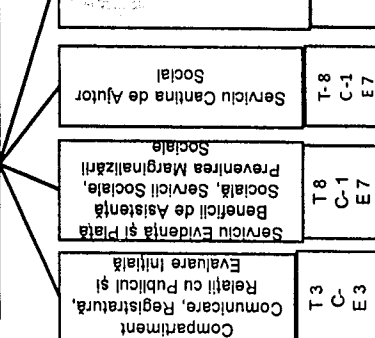
Post	T	C	E
Funcții publice	63	9	54
Personal contractual	226	1	225
Total	289	10	279



DIRECTOR EXECUTIV

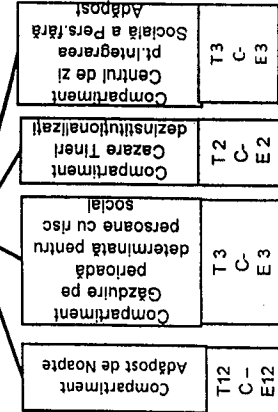


DIRECTOR EXECUTIV ADJUNCT



Anexa 1 la HCL Nr. 83 din 28.03.2019  
**PREȘEDINTE DE ȘEDINȚĂ**  
*Bălaș Felicia Leodor*

**CONTRASEMNEAZĂ SECRETAR**  
*Claudia Andrelelea*



Director Ședința  
 Felicia Bălaș

DIRECȚIA DE ASISTENȚĂ SOCIALĂ ZALĂU  
 CONSILIUL LOCAL ZALĂU